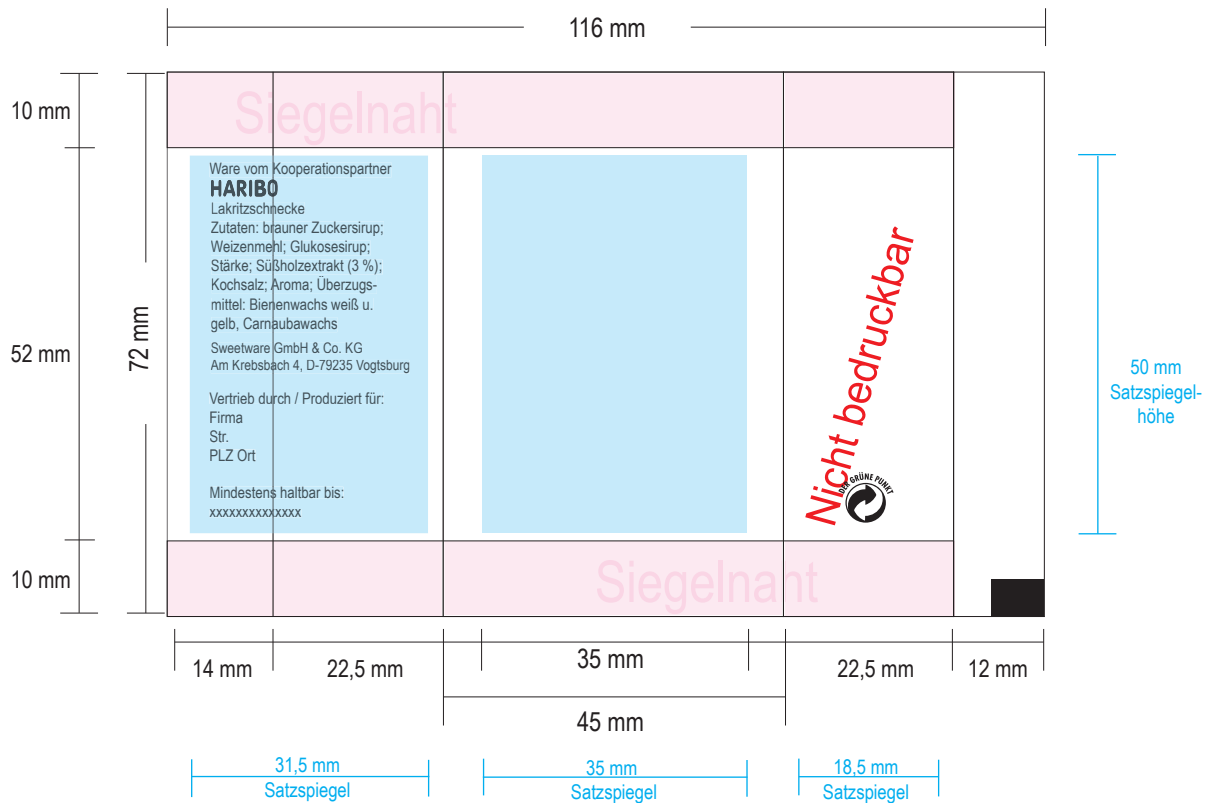


# Lakritzschnecke/Fruchtschnecke 45x72 mm weiß



## Dateiformat:

EPS, AI, PDF, Tiff (Bilder), Mac Daten PC-kompatibel abspeichern

## Daten:

**Zeichen** und **Schriften** vektorisieren, **Bilder** einbetten und die Originaldateien mitschicken. Wiedergabe 1:1 **Strichmotive** in 1200 dpi und **Halbtonbilder** in 300 dpi. **Grafiken, Clip Arts** ect. müssen als Pfade angelegt werden und sollten editierbar sein.

## Farben:



In den Schmuckfarben **Pantone C** oder **HKS-K** angeben.

**4c Euroskaladrucke** in %-Werten.

**Wichtig:** Bei 4c Eurokala schicken wir ( nach Absprache) ein farbverbindliches Proof (kostenpflichtig) per Post.

Druckfarben sind immer lasierend. Um deckende Farben auf transparenten Folien zu erzielen, muss Weiß hinterlegt werden. Nutzen Sie unsere Weißfelder.

Produktionsbedingt können Ränder von Überfüllungen sichtbar sein.

Im Flexodruck dürfen Farbverläufe nicht unter 3% auslaufend sein.

## Schriften:

**Schriften vektorisieren**, damit das Laden betriebsfremder Schriften vermieden wird. Ist dies nicht möglich, schicken Sie uns bitte die Schriften (ausschließlich PC-Schriften) mit.

## Rasterweite:



Maximal:

**Flexodruck** (48 L/cm) im 4 C Eurokala und Vollton HKS oder Pantone (36 L/cm), **Tampondruck** (100 - 120 L/cm), **Offset** (60-80 L/cm), **Digitaldruck** (70 L/cm)



Gemäß der EU-Verordnung Nr. 187/2002 zur Verbesserung der Lebensmittelsicherheit versehen wir unsere Produkte mit einem Herstellerhinweis. (Postalische Adresse)  
Der Endkunde, Händler oder Agentur kann bestimmen, ob er selbst als In-Verkehrbringer auf der Produktverpackung angegeben oder der Hersteller genannt wird.  
Weiterhin müssen auf jeder Verpackungseinheit angegeben sein: Inhaltsstoffe und Mindesthaltbarkeitsdatum zur Information des Verbrauchers.

